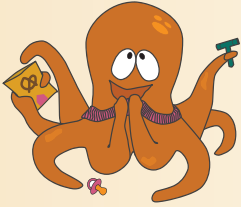


Señales de Advertencia de Procesamiento Sensorial

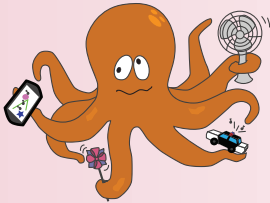
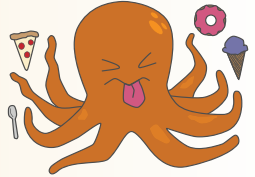
Algunos niños **buscan...**

Algunos niños **evitan...**



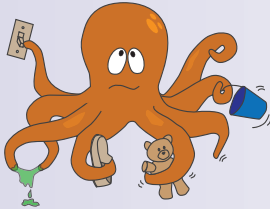
Algunos niños mastican la ropa o buscan alimentos intensos.

Otros evitan texturas específicas de los alimentos o se niegan a dejar que los utensilios toquen su boca.



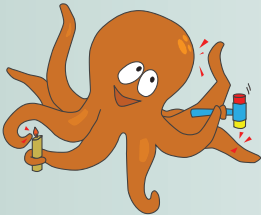
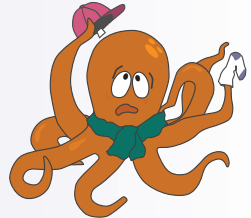
Algunos niños buscan la luz, el sonido y la conmoción.

Otros responden emocionalmente a luces brillantes o ruidos fuertes.



Algunos niños se apresuran a tocar todo a la vista.

Otros luchan incluso para tolerar la ropa.



Algunos niños parecen no sentir dolor y buscan contacto físico.

Otros se sienten heridos por los toques más ligeros.



*¡Algunos niños **buscan** en un área y **evitan** en otra!*

¿Te suena como a tu hijo(a)? Contacta a Connecting for Kids.

connectingforkids.org | info@connectingforkids.org

440-570-5908 | 440-907-9130 (para español)

Señales de Advertencia de Procesamiento Sensorial

Los problemas sensoriales pueden verse diferentes...



Zoomer

"Zoomers" parece que nunca dejan de moverse. Se mueven a través de la vida y no se detienen hasta que están agotados.



Crasher

"Crashers" chocan contra todo. Desde chocar contra personas en fila del supermercado hasta saltar del sofá, no hay superficie demasiado dura ni demasiado blanda.



Volcano

Los "Volcanes" son bombardeados por entradas sensoriales que se acumulan en su interior. Entonces estallan en una rabietta.



Lone Wolf

Los "Lobos Solitarios" se adhieren a los bordes de la acción, evitando la conmoción. Pueden parecer tímidos o retraídos.

Visita connectingforkids.org/sensoryaware o contáctanos para obtener asistencia personalizada.

connectingforkids.org | info@connectingforkids.org
440-570-5908 | 440-907-9130 (para español)